

# Kiertotalouden kumppanuusmalli

Esittelymateriaali, 14.4.2021



**6 Aika**

Vipuvoimaa  
EU:lta  
2014–2020



TAMPERE.  
FINLAND

TURKU  
SCIENCE  
PARK  
Oy  
Ltd



industryhack

SITOWISE

# Kiertotalouden kumppanuusmalli pähkinänkuoressa – mitä ja kenelle?

Kiertotalouden kumppanuusmalli on erityisesti kaupungeille ja yrityksille kehitetty toimivan kiertotalouden yhteistyön toteuttamisen malli. Kumppanuusmallin käytön toivotaan kiihdyttävän ja helpottavan kiertotalouden edistämistä kaupungeissa ja kunnissa eri toimijoiden yhteistyössä.

- Kumppanuusmalli tarjoaa systemaattisen ja oppimista tukevan lähestymistavan kiertotalouden yhteistyön toteuttamiseen koko yhteistyön elinkaaren ajalle – aina kiertotalouden tarpeen määrittelystä kumppanuuden valmisteluun, käynnistämiseen, toteutukseen ja päättämiseen asti.
- Kumppanuusmalli ei ole teoreettinen viitekehys tai absoluuttinen totuus. Sisältö on muotoiltu nykyhetkessä eri toimijoilta saatujen käytännön kokemusten pohjalta ja osallistumalla erilaisiin kiertotalouden pilotointiprosesseihin. Mallia on ollut mukana kehittämässä lukuisa joukko kiertotalouden yrityksiä, eri kaupunkien ja kehitysyhtiöiden asiantuntijoita, asiantuntijaorganisaatioita ja tutkimustahoja.

Mallin toivotaan hyödyttävän jokaista, joka on tekemisissä kiertotalouden ja kestäväen kehityksen kysymysten parissa. Malli tarjoaa monipuolisesti soveltamismahdollisuuksia erilaisille organisaatioille ja erilaisiin tarpeisiin.

Tervetuloa käyttämään kumppanuusmallia!

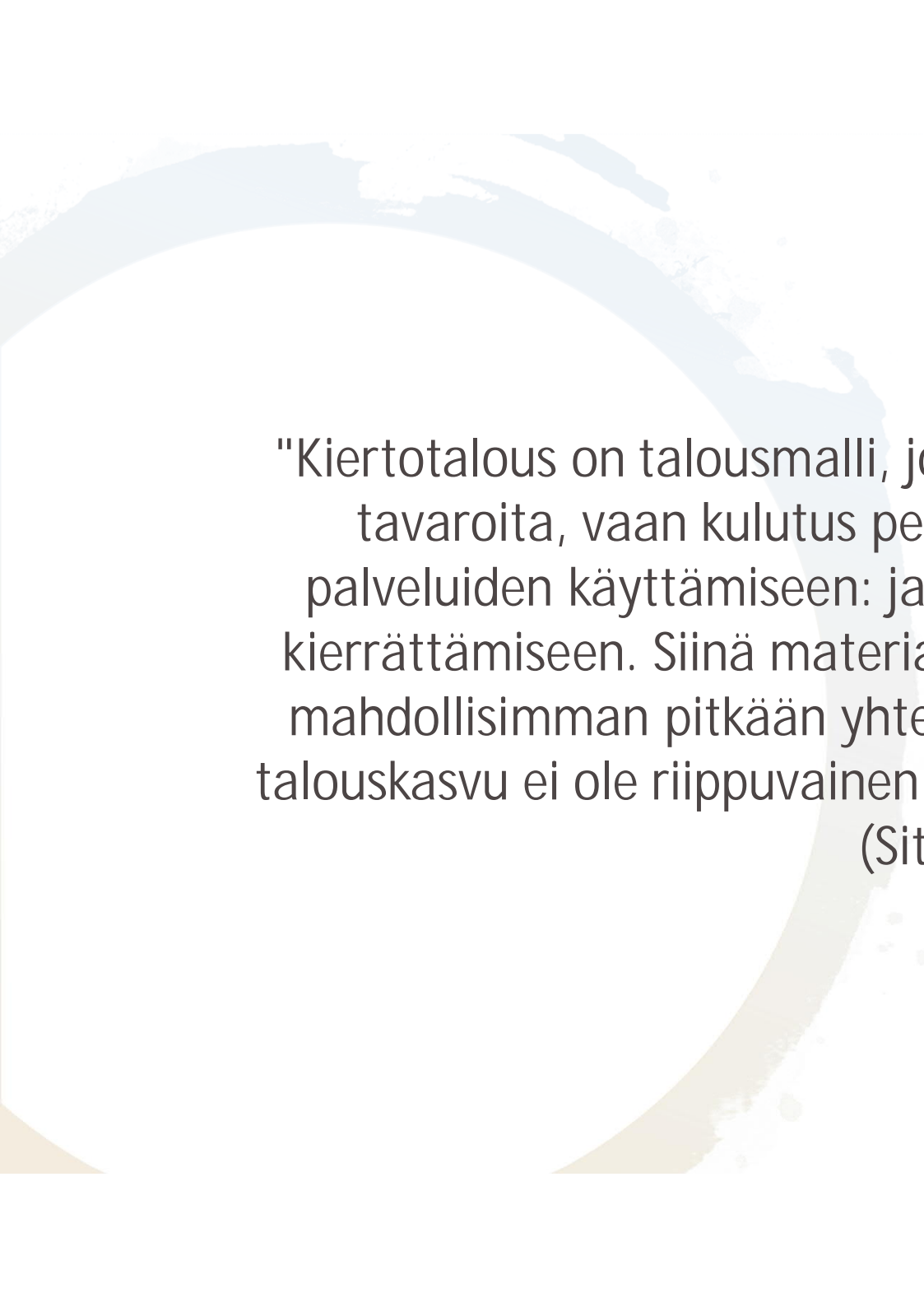
Malli on osa 6Aika Kestävien kaupunginosien kumppanuusmalli (KIEPPI) -hanketta. Siinä kehitetään Espoon Kerasta, Tampereen Hiedanrannasta ja Turun Tiedepuistosta kestäviä kaupunginosia, joihin syntyy uutta kierto- ja jakamistalouteen pohjautuvaa yritystoimintaa ja työpaikkoja.

Kumppanuusmallin toteutuksesta ovat vastanneet yhteistyössä Industryhack Oy ja Sitowise Oy.

# Esittelymateriaalin sisältö

1. Kumppanuusmalli pähkinänkuoressa
2. Kumppanuusmallin tarkoitus
  - Kiertotalous tarvitsee kumppanuutta
  - Kumppanuusmallin käyttötapaukset
3. Kumppanuusmallin materiaalit ja käytön opastus
  - Kumppanuusmallin materiaalikokonaisuus
  - Kiertotalouden kumppanuuden elinkaari
  - Tarkentavat vinkit kumppanuuteen
  - Kiertotalouden toimijoiden profiilit
4. Lisätiedot

## 2. Kumppanuusmallin tarkoitus



"Kiertotalous on talousmalli, jossa ei tuoteta jatkuvasti lisää tavaroita, vaan kulutus perustuu omistamisen sijaan palveluiden käyttämiseen: jakamiseen, vuokraamiseen ja kierrättämiseen. Siinä materiaaleihin sitoutunut arvo säilyy mahdollisimman pitkään yhteiskunnassa. Kiertotaloudessa talouskasvu ei ole riippuvainen luonnonvarojen kulutuksesta."

(Sitra)

# Kiertotalous tarvitsee kumppanuutta

Luonnonvarojen säästävän elinkaariajattelun ja materiaali- ja resurssitehokkuuden omaksuminen ensisijaisina tavoitteina kaikilla yhteiskunnan toiminnan osa-alueilla on kriittistä. Siiloutuneet organisaatorakenteet ja toimintatavat estävät tämän suuntaista kehitystä ja tarvittavien innovaatioiden syntymistä. Neitseellisten luonnonvarojen kuluttamiseen perustuvat tuotantomenetelmät, omistamiseen perustuva kulutus ja näihin liittyen lyhyen tähtäimen hyötyjen ja taloudellisten voittojen tavoittelu estävät kiertotalouden toteutumista.

Kiertotalous vaatii toteutuakseen uudenlaisia osallistavia ja poikkihallinnollisia toimialat ja organisaatorajat ylittäviä tuotanto-, palvelu- ja yhteistyömalleja.

Eri organisaatioiden väliset kumppanuudet ovat näin avainasemassa kiertotalouden edistämässä. Parhaassa tapauksessa kiertotalouden tarpeiden ratkaisemisen ympärille syntyy ekosysteemejä. Niissä synnytetään eri toimijoiden vuorovaikutteisessa ja tasa-arvoisessa yhteistyössä parhaan osaamisen yhdistyessä joustavia, korkean laadun ja lisäarvon kiertotalouden ratkaisu- ja palvelukokonaisuuksia.

Tästä on syntynyt tarve kiertotalouden kumppanuusmallin kehittämiseksi.

# Kiertotalouden kumppanuusmallin käyttötapaukset

Kumppanuusmallia voi hyödyntää monenlaisiin kiertotalouden kehittämistarpeisiin:

- Sovelluskohteena voi olla vaikka kokonaisen kiertotalouden ekosysteemin muodostaminen tai kiertotalousstrategian laatiminen ja jalkauttaminen. Toisaalta mallia voi käyttää vaikka yksittäisen jakamistalouden palvelun suunnittelussa.
- Malli voi helpottaa myös organisaation sisäistä kiertotalouteen liittyvää keskustelua tai toimia oppimismateriaalina.

Kumppanuusmallia hyödynnettiin jo sen kehittämisen aikana esimerkiksi seuraaviin kiertotalouden tarpeisiin:

- Yrityksille tarkoitetun kiertotalouden pilotointitilan toimintamallin kehittäminen
- Kestävän kehityksen mukaisen kaupunkiaukion kehittäminen
- Rakennusten purkumateriaalien hyödyntäminen kaupunginosan kehittämisessä
- Alueellisen kiertotalousklusterin muodostaminen
- Kunnan kiertotalousstrategian jalkauttaminen ja toimijoiden sitouttaminen

Liikkeelle kannattaa lähteä matalalla kynnyksellä mallin yleiskuvaan tutustumalla. Omien tarpeiden hahmottuessa voitte syventyä tarkemmin kumppanuusmallin eri osioihin ja tarkentaviin materiaaleihin.

# 3. Kumppanuusmallin materiaalit ja käytön opastus



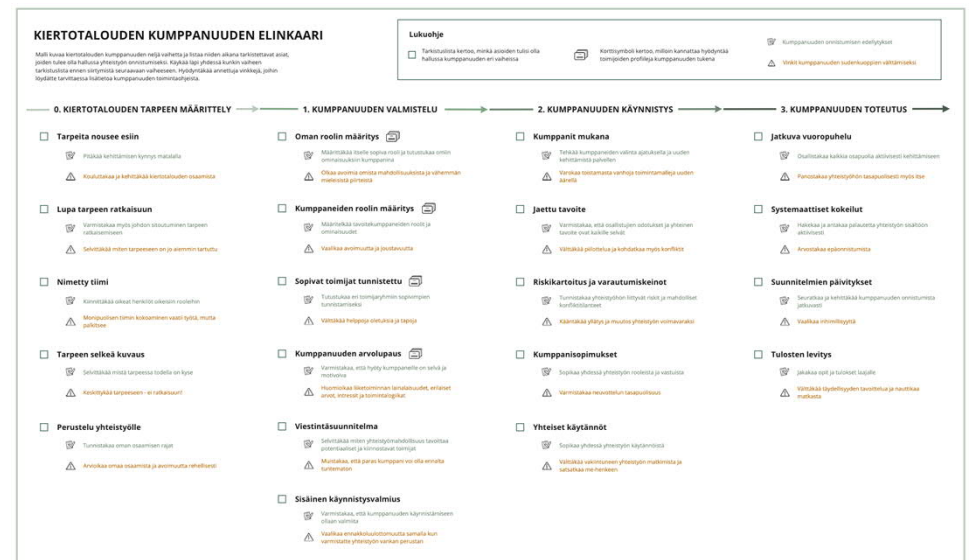
# Kumppanuusmallin materiaalikokonaisuus

- Kumppanuusmalli sisältää seuraavat materiaalit:
  - Kiertotalouden kumppanuuden elinkaari (yksisivuinen pdf)
  - Tarkentavat vinkit kumppanuuteen (pdf-korttisarja)
  - Kiertotalouden toimijoiden profiilit (pdf- ja ppt-korttisarjat)
- Lisäksi Kumppanuusmallin esittelymateriaali, jota luet parhaillaan.
- Tutustukaa malliin kokonaisuutena kumppanuuden elinkaaren ja siihen vaikuttavien vaiheiden hahmottamiseksi. Käyttäkää mallia
  - sekä kokonaisuutena että osissa, kun valmistelette ja toteutate kiertotalouden kumppanuutta.
  - yhdessä: sisäisenä ja ulkoisena kiertotalouden ja yhteistyön keskusteluapuna.
- Kiertotalouden kumppanuuden eri vaiheiden osaamistarpeet voivat vaihdella huomattavasti. Hakekaa rohkeasti ulkopuolista tukea työskentelyn fasilitointiin ja substanssikysymysten ratkomiseen.
- Hyödyntäkää sisältöjä oppimismateriaaleina ja kehittäkää mallin antia rohkeasti eteenpäin!

Seuraavilla sivuilla on opastettu tarkemmin mallin eri osioiden käyttöä.

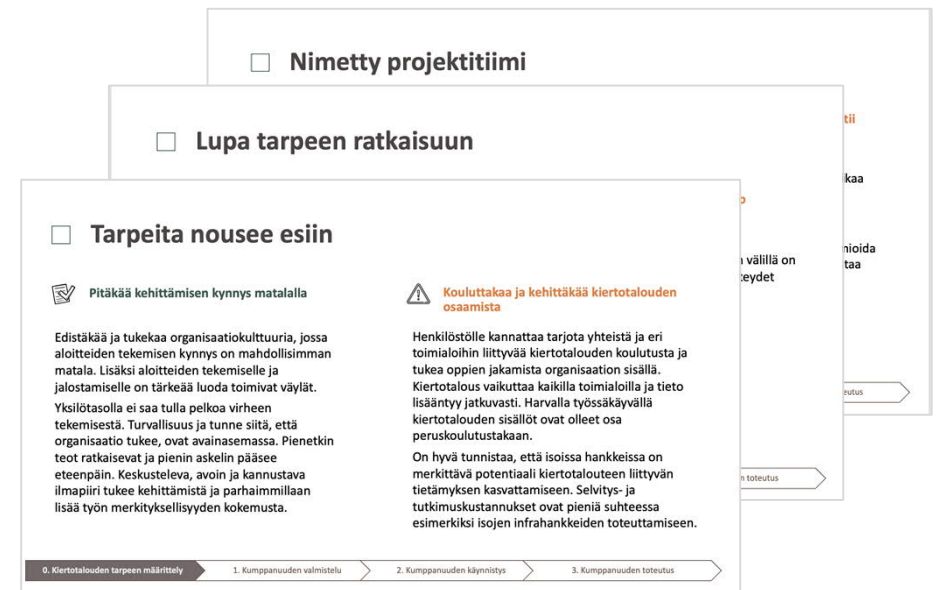
# Kiertotalouden kumppanuuden elinkaari

- Malli kuvaa kiertotalouden kumppanuuden neljä vaihetta ja listaa niiden aikana tarkistettavat asiat, joiden tulee olla hallussa yhteistyön onnistumiseksi.
  - Kun rakennatte kumppanuutta, käykää läpi yhdessä kunkin vaiheen tarkistuslista ennen siirtymistä seuraavaan vaiheeseen.
  - Hyödyntäkää annettuja vinkkejä, joihin löydätte tarvittaessa lisätietoa mallin täydentävistä materiaaleista.
- Hyödyntäkää elinkaarimallia kokonaisuutena tai itsellenne keskeisimmässä osissa. Malli toimii hyvin myös yhteiskehittämisalustana, kumppanuuden tarkistuslistana ja vaikka kehittäjän huoneentauluna.
- Materiaali on yksisivuinen korkearesoluutioinen visualisointikuva, jota voi työstää digitaalisena tai paperitulosteena.



# Tarkentavat vinkit kumppanuuteen

- Korttisarja sisältää kumppanuuden elinkaaren jokaista osiota tarkentavan vinkkikortin.
- Jokaisessa vinkkikortissa kuvataan kyseiseen vaiheeseen liittyvät kiertotalouden yhteistyön onnistumisen edellytykset sekä ohjeet tyypillisten sudenkuoppien välttämiseksi.
- Materiaalit täydentävät kiertotalouden kumppanuuden elinkaari -materiaalin käyttöä, mutta niitä voi hyödyntää myös itsenäisesti erityisesti kumppanuuksiin liittyvien osaamisten kehittämisessä.
- Materiaali on pdf-muotoinen korttisarja, jota voidaan käyttää sekä digitaalisesti että paperitulosteena



# Kiertotalouden toimijoiden profiilit

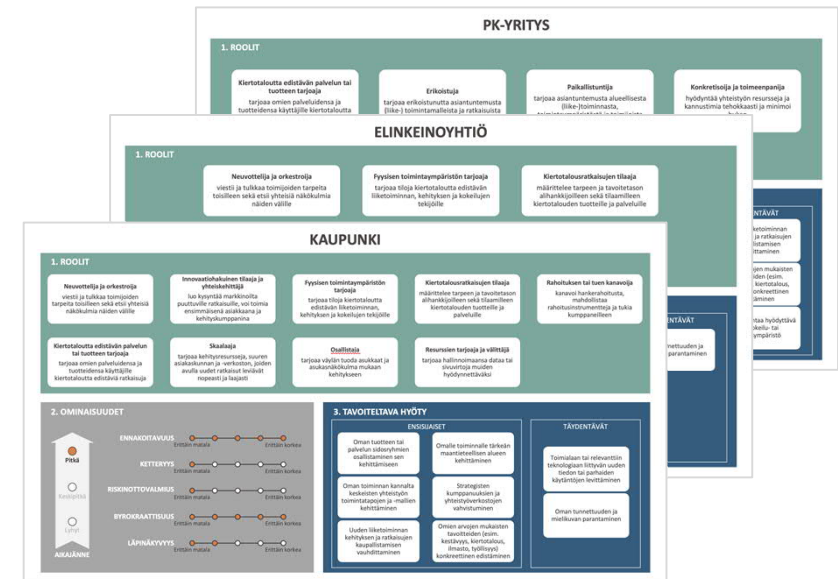
Kiertotalouden toimijoiden profiilit on tarkoitettu kiertotalouden yhteistyökumppaneiden tunnistamiseen sekä yhteistyön valmisteluun.

Profiileja voi käyttää, kun haluaa ymmärtää paremmin kiertotalouden yhteistyön osapuolia sekä omia valmiuksiaan toimia kumppanina.

- Osalle kiertotalouden toimijoista on luotu valmiiksi profiilit, jotka kuvaavat millaisia ne tyypillisesti ovat. Näihin toimijoihin kuuluvat kaupunki, kaupungin kehitys- ja elinkeinoyhtiö, suuryritys, PK-yritys, startup sekä tutkimusorganisaatio.
- Lisäksi käytössä on tyhjä profiilipohja sekä esimerkkisisällöt, joiden avulla kuka tahansa voi täyttää itseään parhaiten kuvaavan, personoidun profiilin.

Profiilien soveltaminen käytäntöön antaa mahdollisuuden laajentaa valmiiden profiilien joukkoa myös muihin organisaatioihin sekä kasvattaa esimerkkisisältöjen kattavuutta. Profiilien toivotaan elävän ja jatkuvasti parantuvan kiertotalouden eri yhteistyömuotojen ja toimintamallien kehittyessä.

- Materiaali on sekä pdf- että ppt-muodossa.



# Mihin profiileja käytetään?

Kiertotalouden yhteistyötä valmisteltaessa ja toteutettaessa:

1. Valmiita pohjia käytetään, kun halutaan ymmärtää erilaisia kiertotalouden toimijoita paremmin ja tutustua näihin mahdollisina yhteistyökumppaneina. Tästä on hyötyä erityisesti kun arvioidaan, mikä tai mitkä toimijat olisivat sopivia kiertotalouden yhteistyöhön.
2. Tyhjä pohjaa käytetään, kun halutaan määrittää ja kuvata itselle sopiva rooli kiertotalouden yhteistyössä. Tästä on hyötyä omien ominaisuuksien ja valmiuksien viestimiseksi sekä kumppaneiden roolin hahmottamiseksi.
3. Tyhjä pohjaa käytetään, kun halutaan määrittellä minkälaista tai minkälaisia kumppaneita yhteistyöhön tavoitellaan. Tästä on hyötyä edellä määritellyn oman roolin ja ominaisuuksien vahvistamiseksi sekä myös epätyypillisten ja itselle tuntemattomien kumppaneiden potentiaalin tunnistamiseksi.

Käytännön yhteistyön lisäksi tyhjä profiilipohjaa voidaan käyttää omien yhteistyövalmiuksien kehittämisessä. Esimerkiksi luomalla itselle tulevaisuuteen sijoittuvan ideaaliprofiilin ja vertaamalla sitä nykytilaa kuvaavaan profiiliin voidaan tunnistaa omien tavoitteiden ja nykytilan erottavia kehityskohteita.

Suositukset profiilien käyttämiseksi yhteistyön aikana on merkitty kumppanuuden elinkaarelle.



# 4. Lisätiedot

# Lisätiedot

Otathan yhteyttä KIEPPI kumppanuusmallin kehittäjiin, jos haluat kuulla lisää mallin synnystä, sen kehittämisen aikana tehdyistä kokeiluista tai ajatuksista jatkokehittämiseen. Parhaan hyödyn mallista saat sparrauksen avulla.

Kerromme mielellämme lisää!

Laura Inha  
laura.inha@tampere.fi  
Tampereen kaupunki

Pasi Laitala  
pasi.laitala@espoo.fi  
Espoon kaupunki

Aino Ukkola  
aino.ukkola@turkubusinessregion.com  
Turku Science Park Oy

Anna Korpela  
anna@industryhack.com  
Industryhack Oy

Tiina Sahakari  
Tiina.sahakari@sitowise.com  
Sitowise Oy